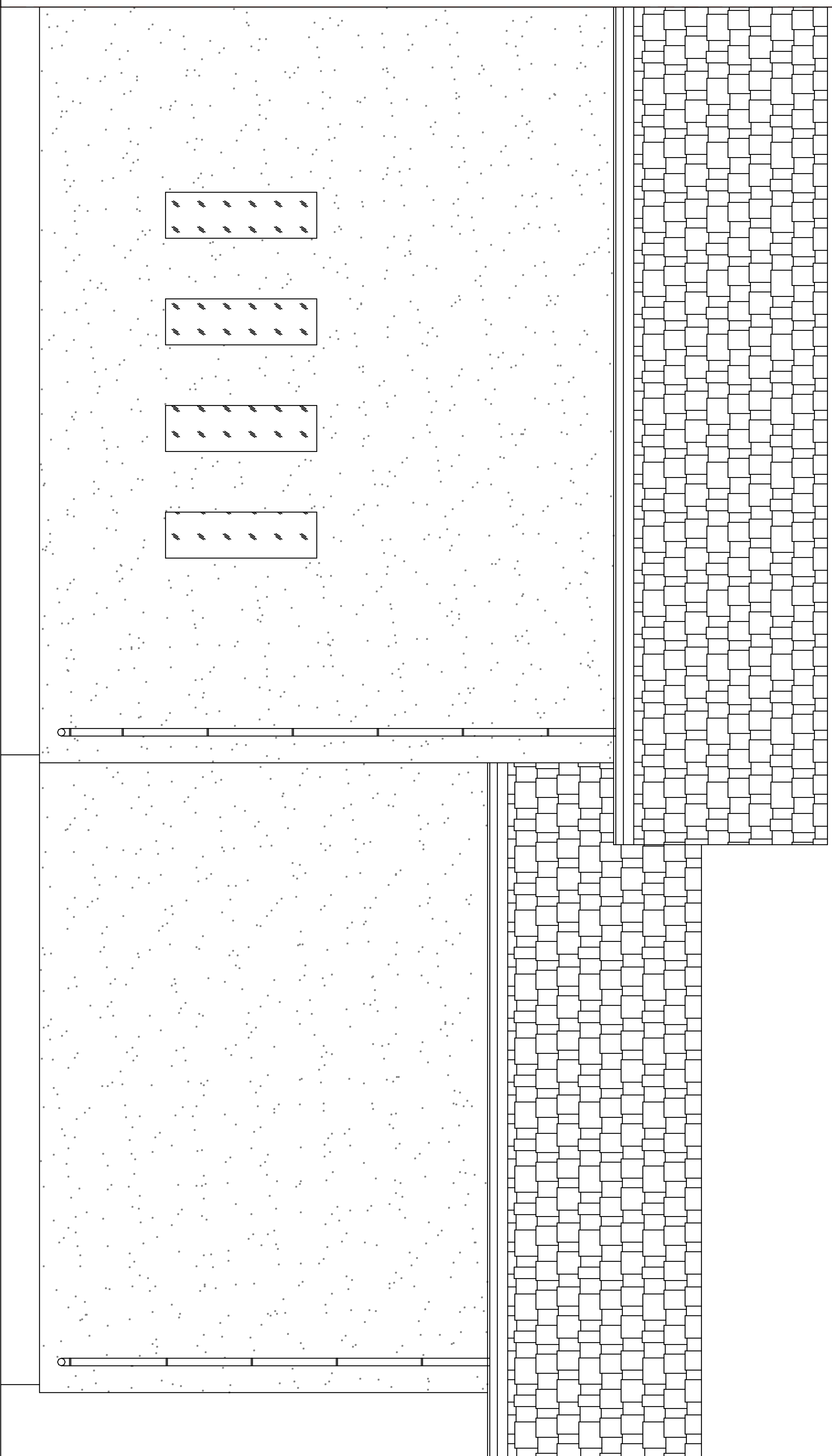


PROJEKT ARCH. BUDOWLANY
ELEWACJE

1 : 100

ISTNIEJĄCY BUDYNEK
ŚWIE TLICY WIEJSKIEJ
NIE OBIĘTY OPRACOWANIEM



TYTUŁ RYSUNKU		ELEWACJE	
1:100			
INWESTYCJA		Budowa garażu na samochód ratowniczo gaśniczy w OSP Redaki	
INWESTOR		PROJEKTANT	
Gmina Susz 14-240 Susz ul. J. Wybickiego 6			
LOKALIZACJA			
14-240 Susz obręb- Redaki dz nr 102/18		ASYSTENT PROJEKTANTA	
BRANŻA	DATA		
OGÓLNOBUDOWLANA	20.08.2020		
SKALA	NR RYSUNKU		
1:100			